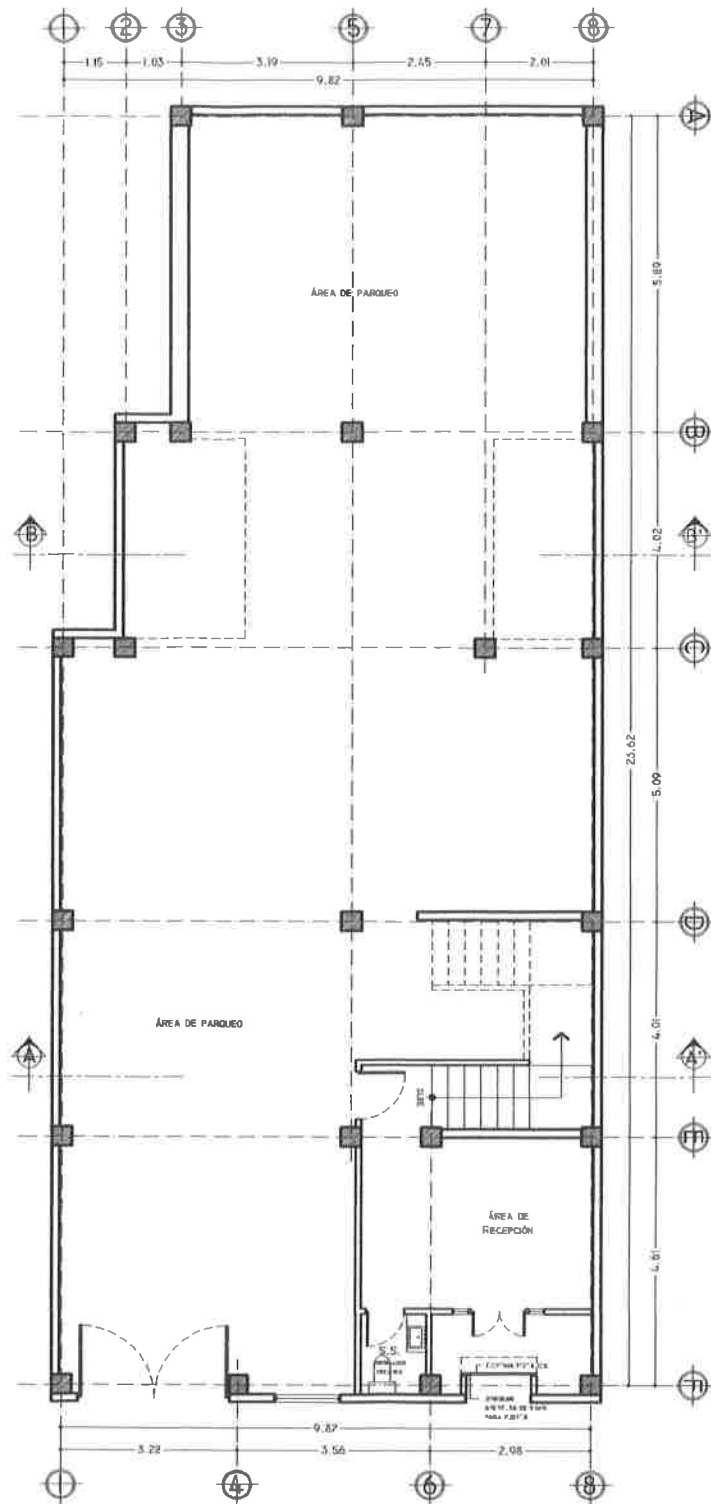


PLANTA ARQUITECTÓNICA 1ER NIVEL
PROPUESTA



ESC. 1:125

CLÍNICAS MÉDICAS
ZONA I

CLIENTE: LUIS DEL PINAL

DIRECCIÓN: 8 AVENIDA 2-13 ZONA I

PLANO DE: PROPUESTA PRIMER NIVEL

DIBUJO: L. A. E. T.

DISÑO: L. A. E. T.

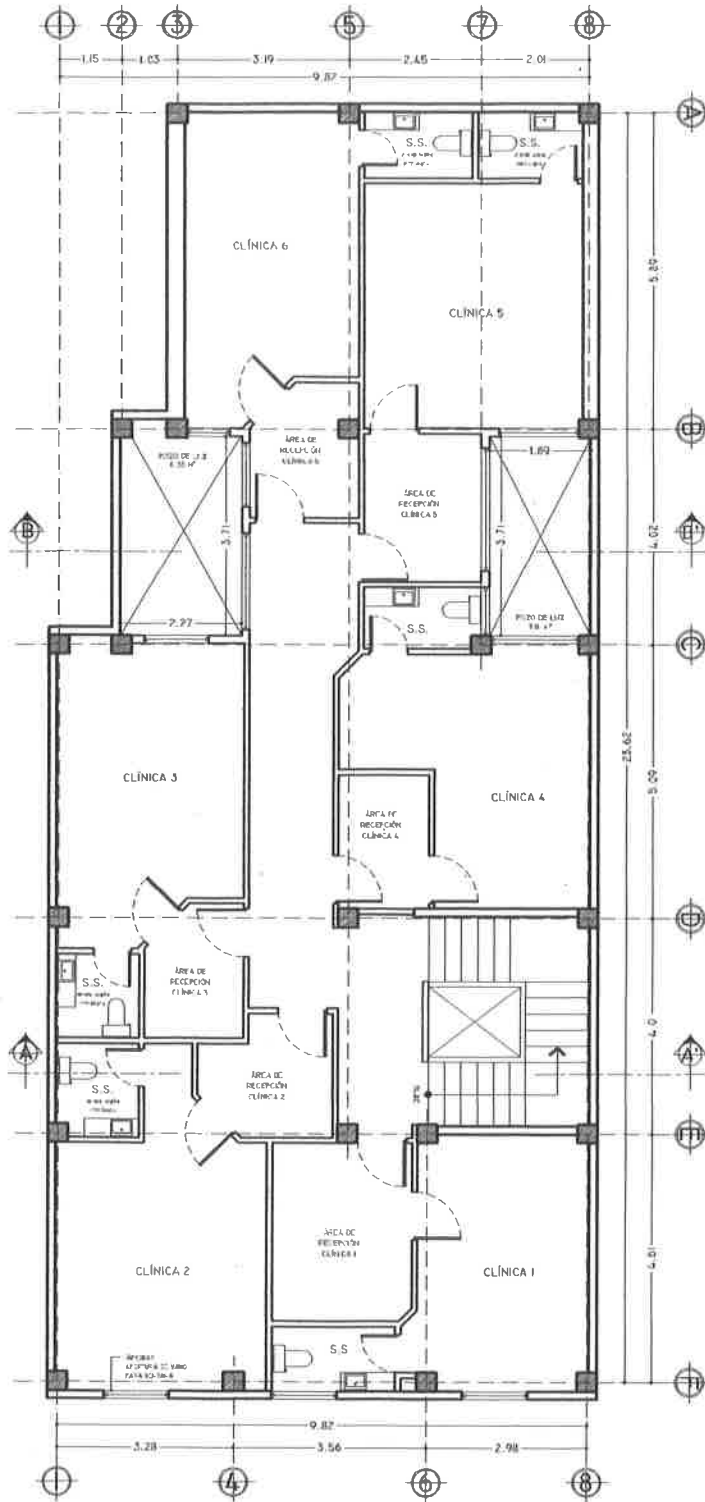
FECHA: 17 / 12 / 2012

HOJA No.

ESCALA
INDICADA

PLANTA ARQUITECTÓNICA 2DO NIVEL A 3ER NIVEL
 PROPUESTA

ESC. 1:125



CLÍNICAS MÉDICAS
 ZONA 1

CLIENTE: LUIS DEL PINAL

DIBUJO: L. A. E. T.

HOJA No.

DIRECCIÓN: 8 AVENIDA 2-13 ZONA 1

DISÑO: L. A. E. T.

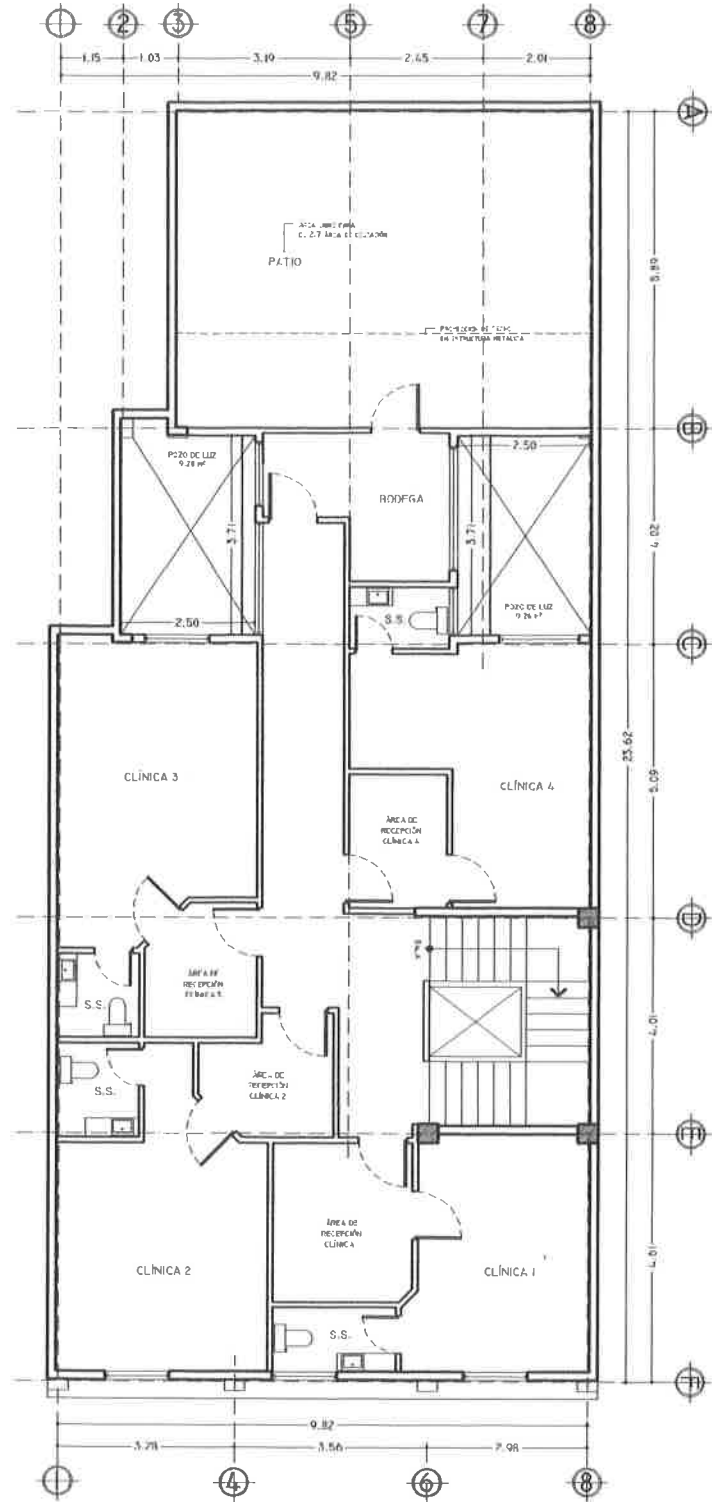
PLANO DE: PROPUESTA SEGUNDO NIVEL

FECHA: 17 / 12 / 2012

ESCALA
 INDICADA

PLANTA ARQUITECTÓNICA 3ER NIVEL
PROPUESTA

ESC. 1:125



CLÍNICAS MÉDICAS
ZONA I

CLIENTE: LUIS DEL PINAL

DIBUJO: L. A. E. T.

HOJA No.

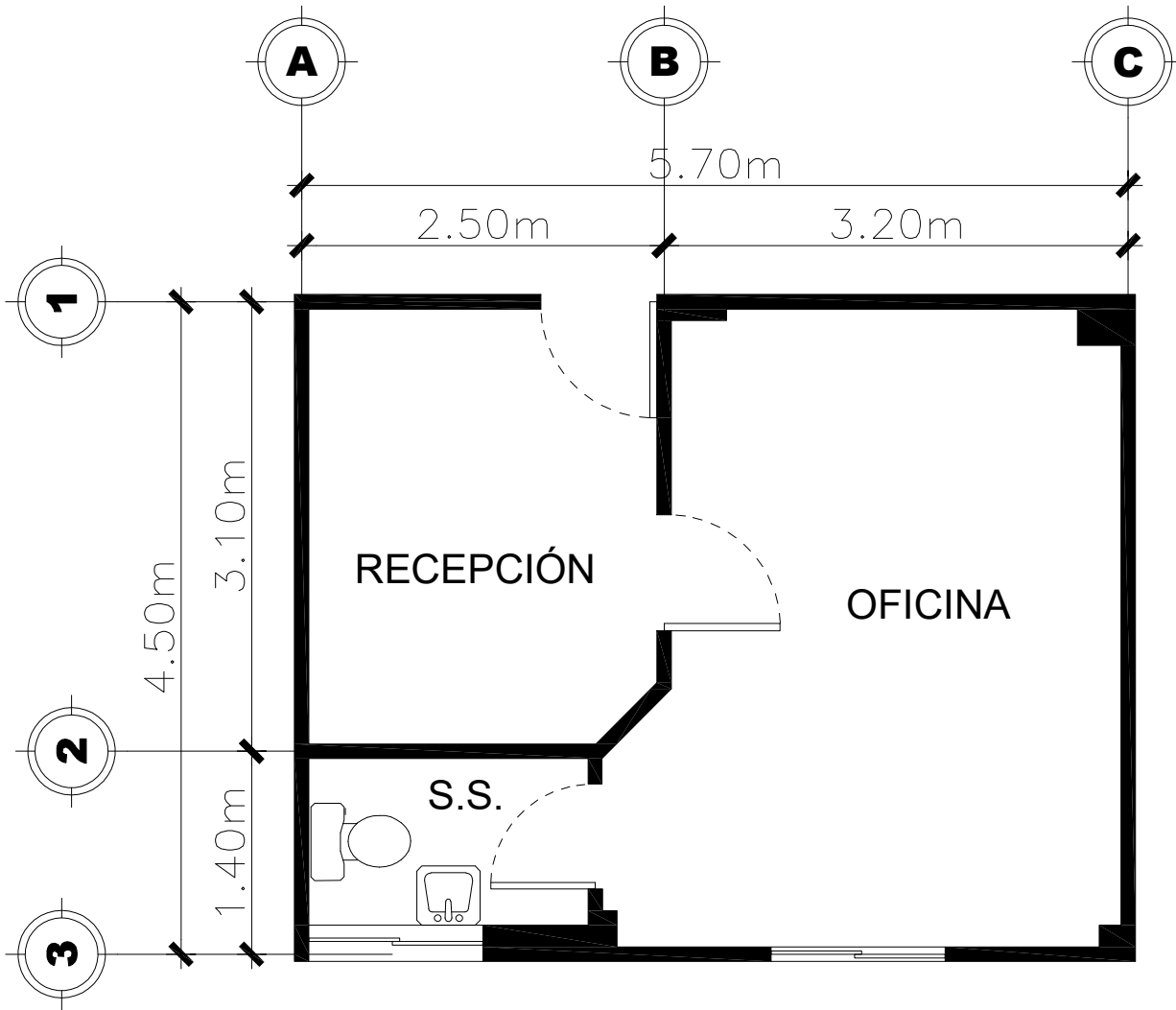
DIRECCIÓN: 8 AVENIDA 2-13 ZONA I

DISEÑO: L. A. E. T.

PLANO DE: PROPUESTA TERCER NIVEL

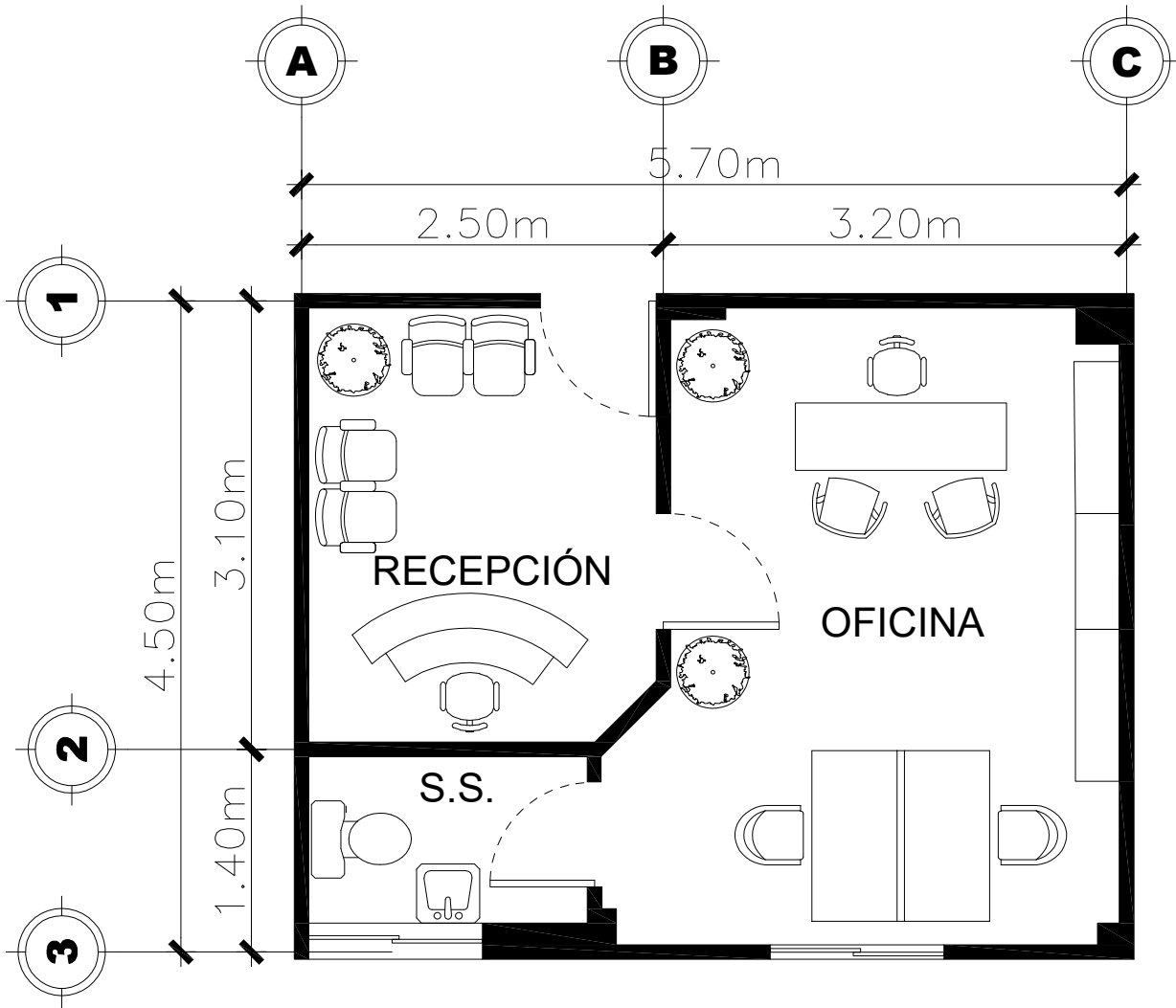
FECHA: 17 / 12 / 2012

ESCALA:
INDICADA



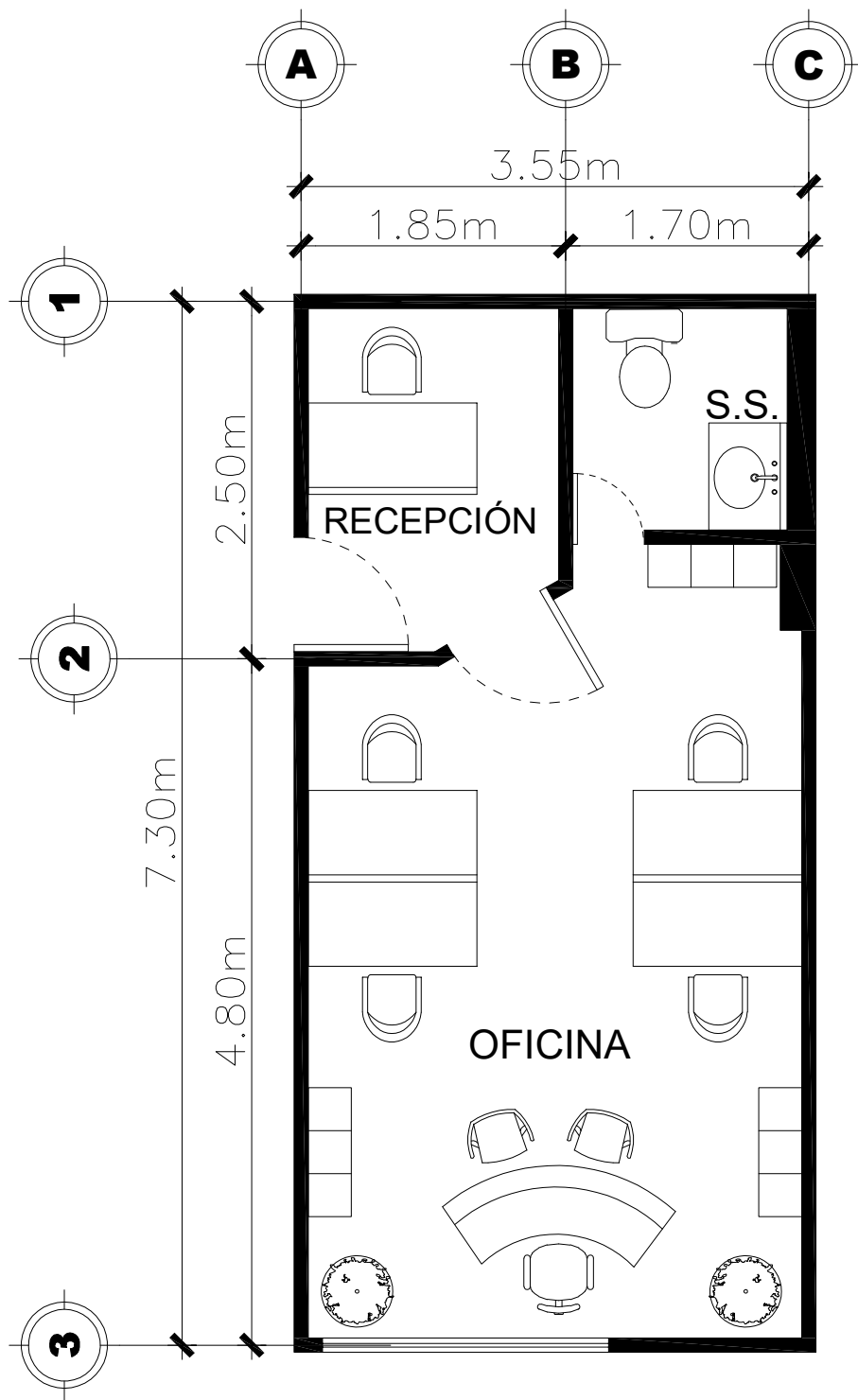
CONTIENE	PLANTA BASE: OFICINA NO. 201
DIRECCIÓN	8 AVE. 2-13 ZONA 1, CIUDAD DE GUATEMALA, GUATEMALA
AMBIENTES	RECEPCIÓN, OFICINA Y MEDIO BAÑO.

ÁREA	25.00 m ²
PLANO	1/2

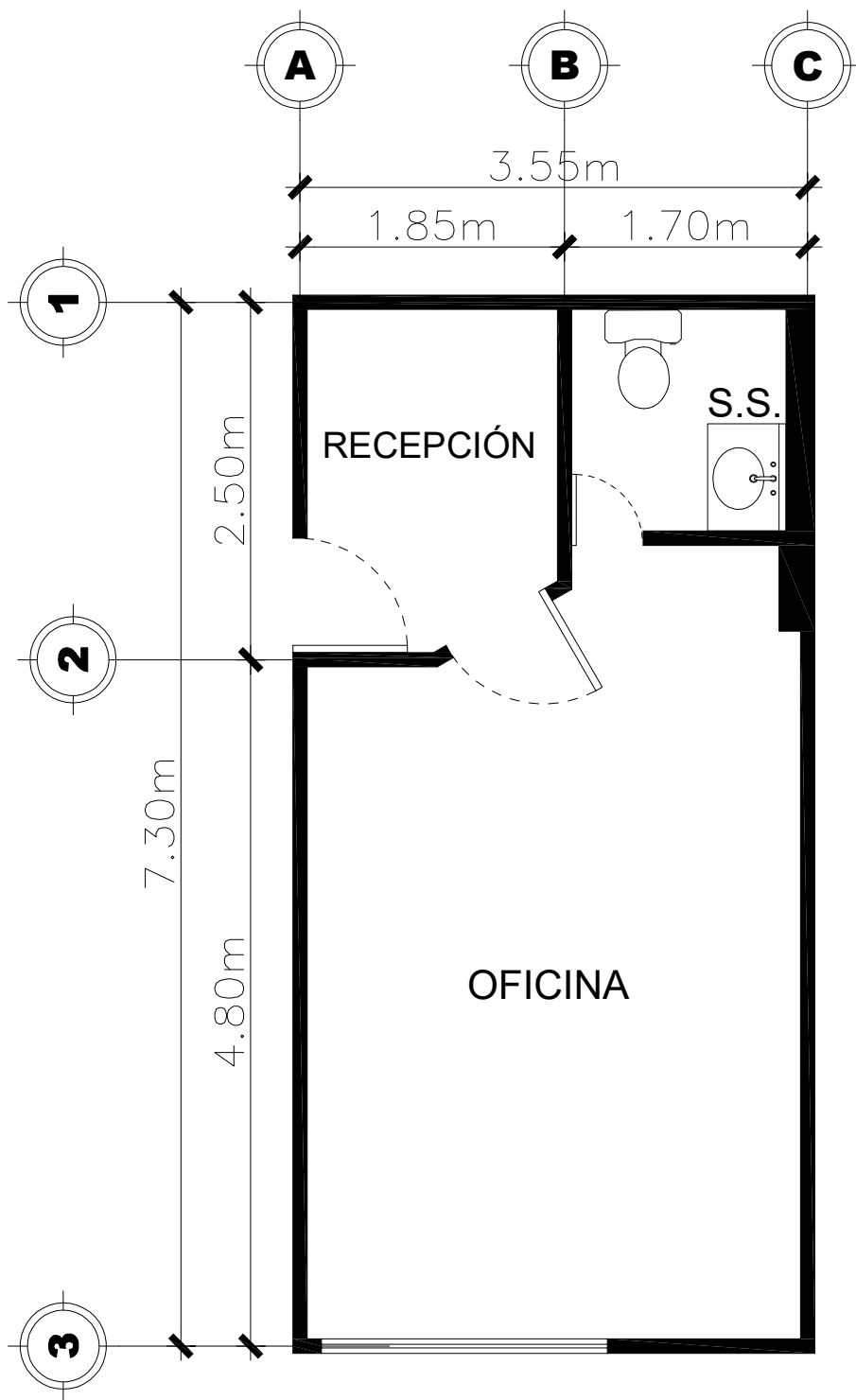


CONTIENE	PLANTA AMUEBLADA: OFICINA NO. 201
DIRECCIÓN	8 AVE. 2-13 ZONA 1, CIUDAD DE GUATEMALA, GUATEMALA
AMBIENTES	RECEPCIÓN, OFICINA Y MEDIO BAÑO.

ÁREA	25.00 m ²
PLANO	2/2

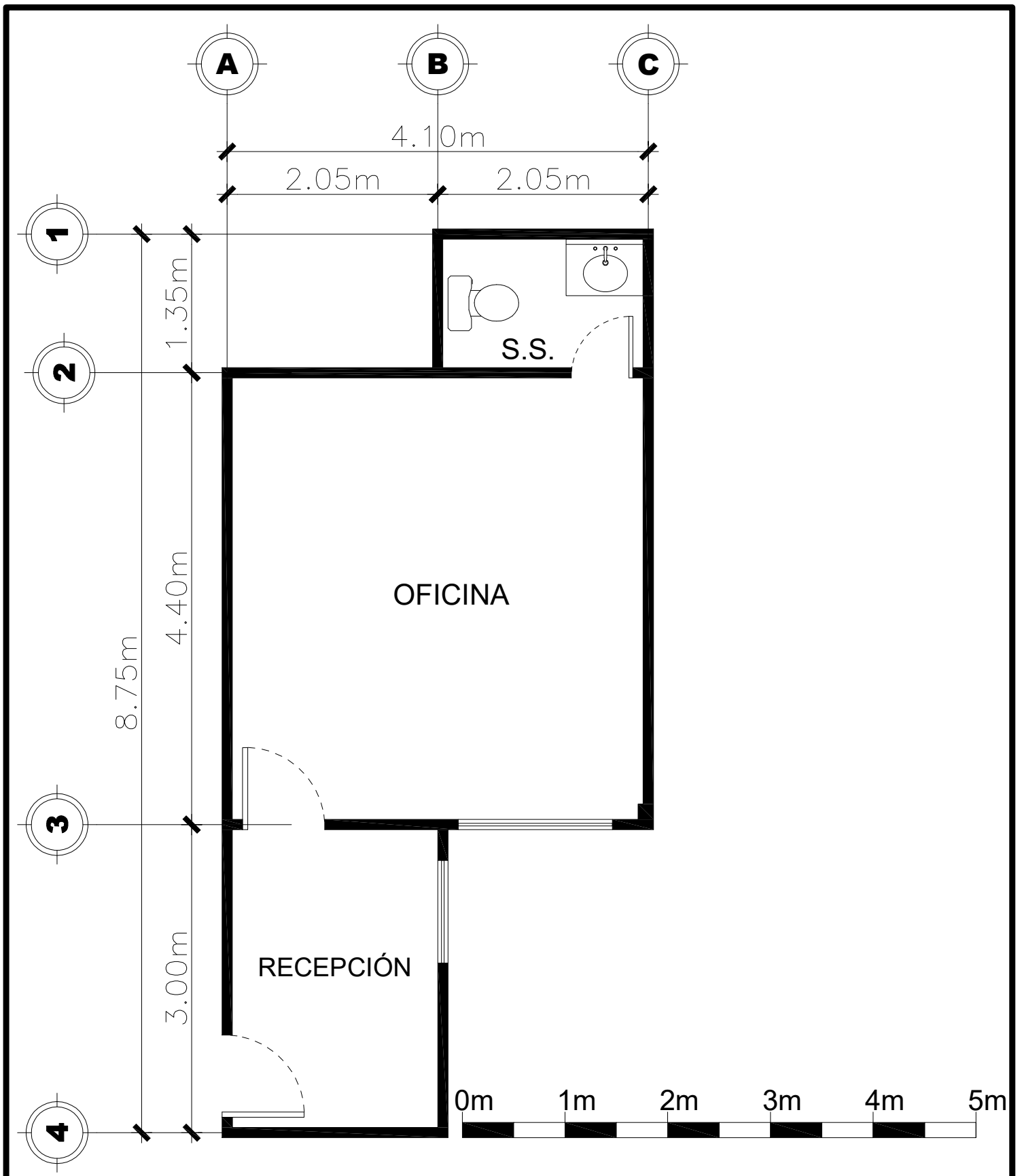


CONTIENE	PLANTA AMUEBLADA: OFICINA NO. 203	ÁREA 27.00 m ²
DIRECCIÓN	8 AVE. 2-13 ZONA 1, CIUDAD DE GUATEMALA, GUATEMALA	
AMBIENTES	RECEPCIÓN, OFICINA Y MEDIO BAÑO.	PLANO 2/2



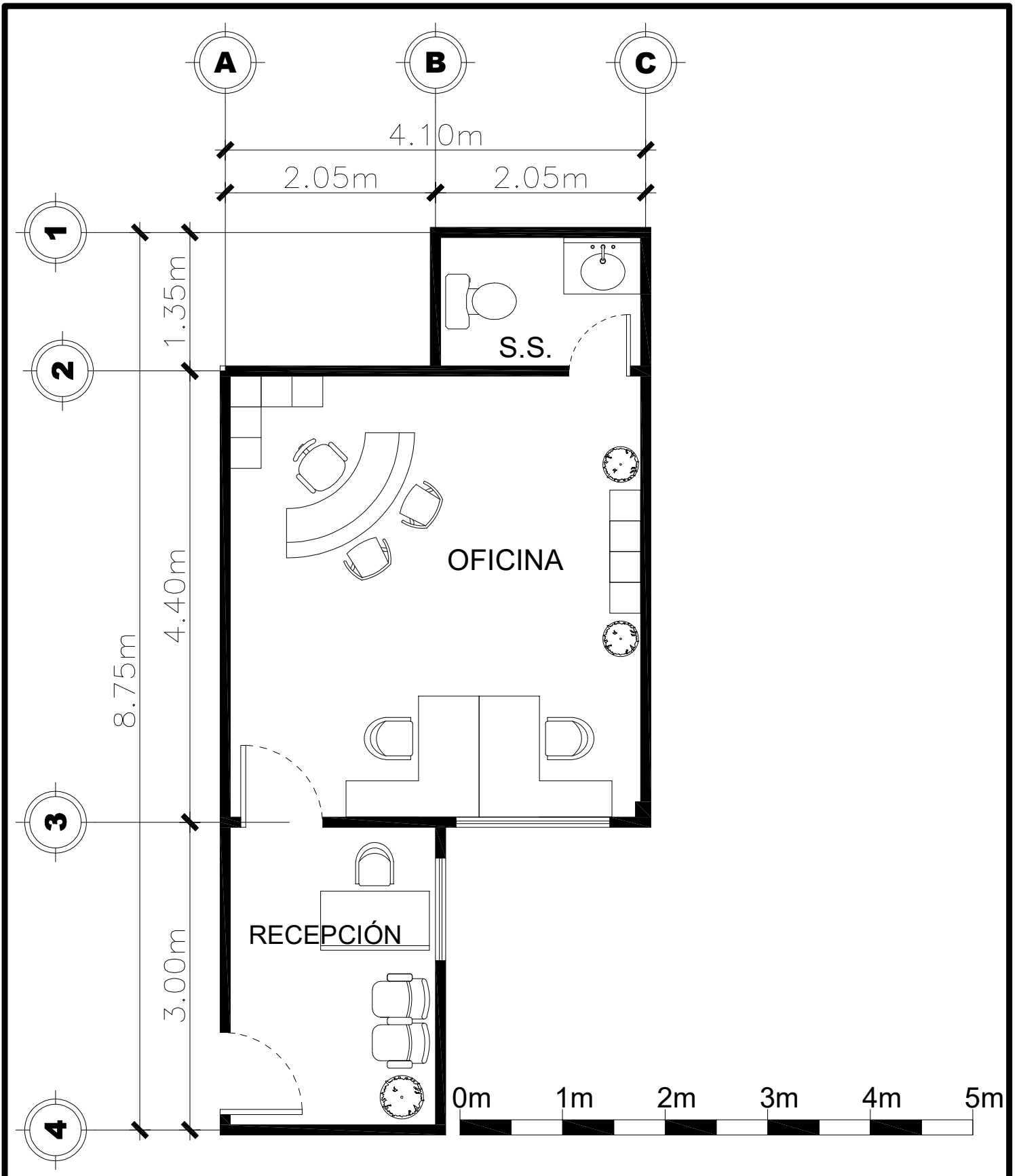
CONTIENE	PLANTA BASE: OFICINA NO. 203
DIRECCIÓN	8 AVE. 2-13 ZONA 1, CIUDAD DE GUATEMALA, GUATEMALA
AMBIENTES	RECEPCIÓN, OFICINA Y MEDIO BAÑO.


ÁREA	27.00 m ²
PLANO	1/2

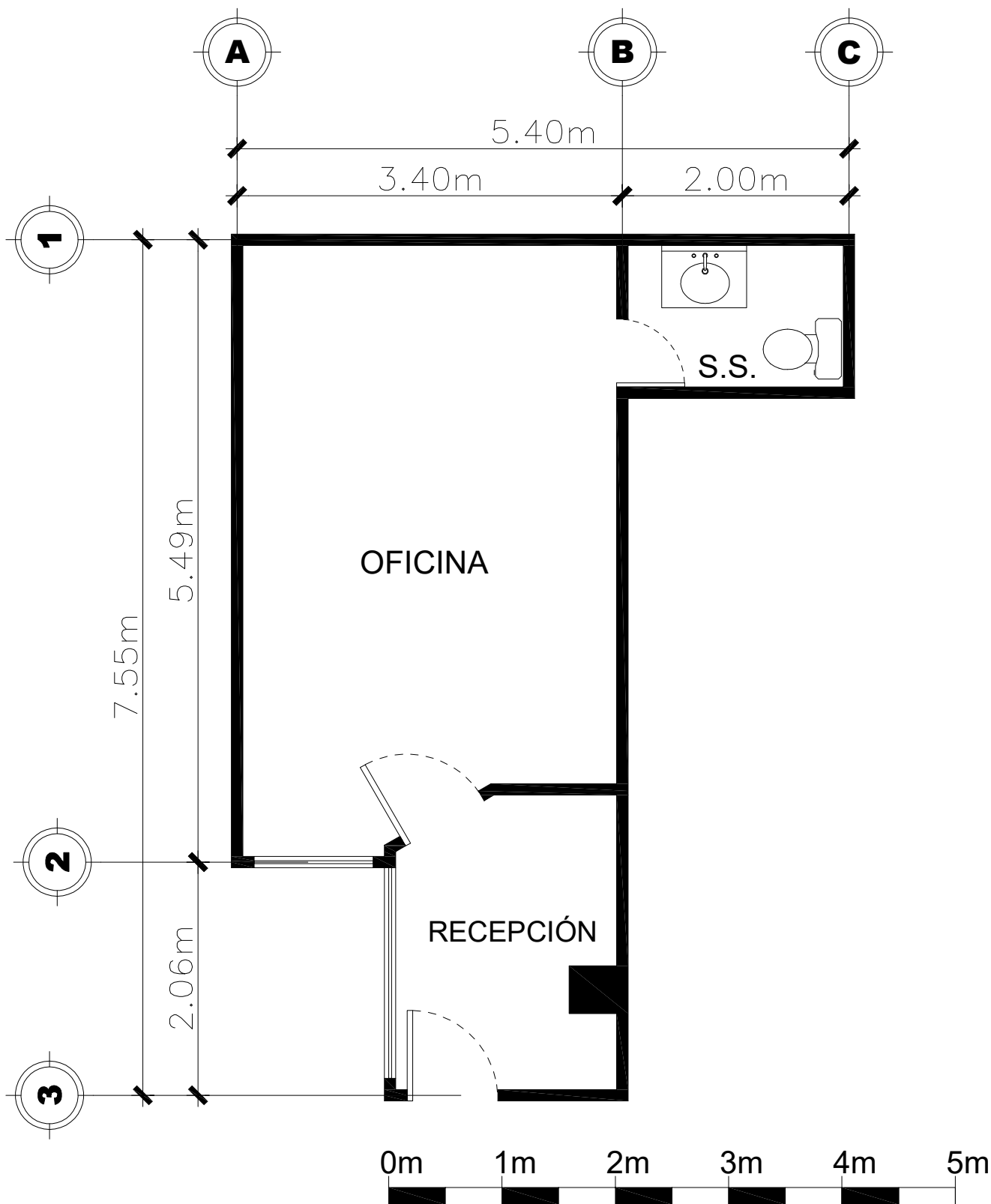


CONTIENE	PLANTA BASE: OFICINA NO. 205
DIRECCIÓN	8 AVE. 2-13 ZONA 1, CIUDAD DE GUATEMALA, GUATEMALA
AMBIENTES	RECEPCIÓN, OFICINA Y MEDIO BAÑO.

ÁREA	28.40 m ²
PLANO	1/2

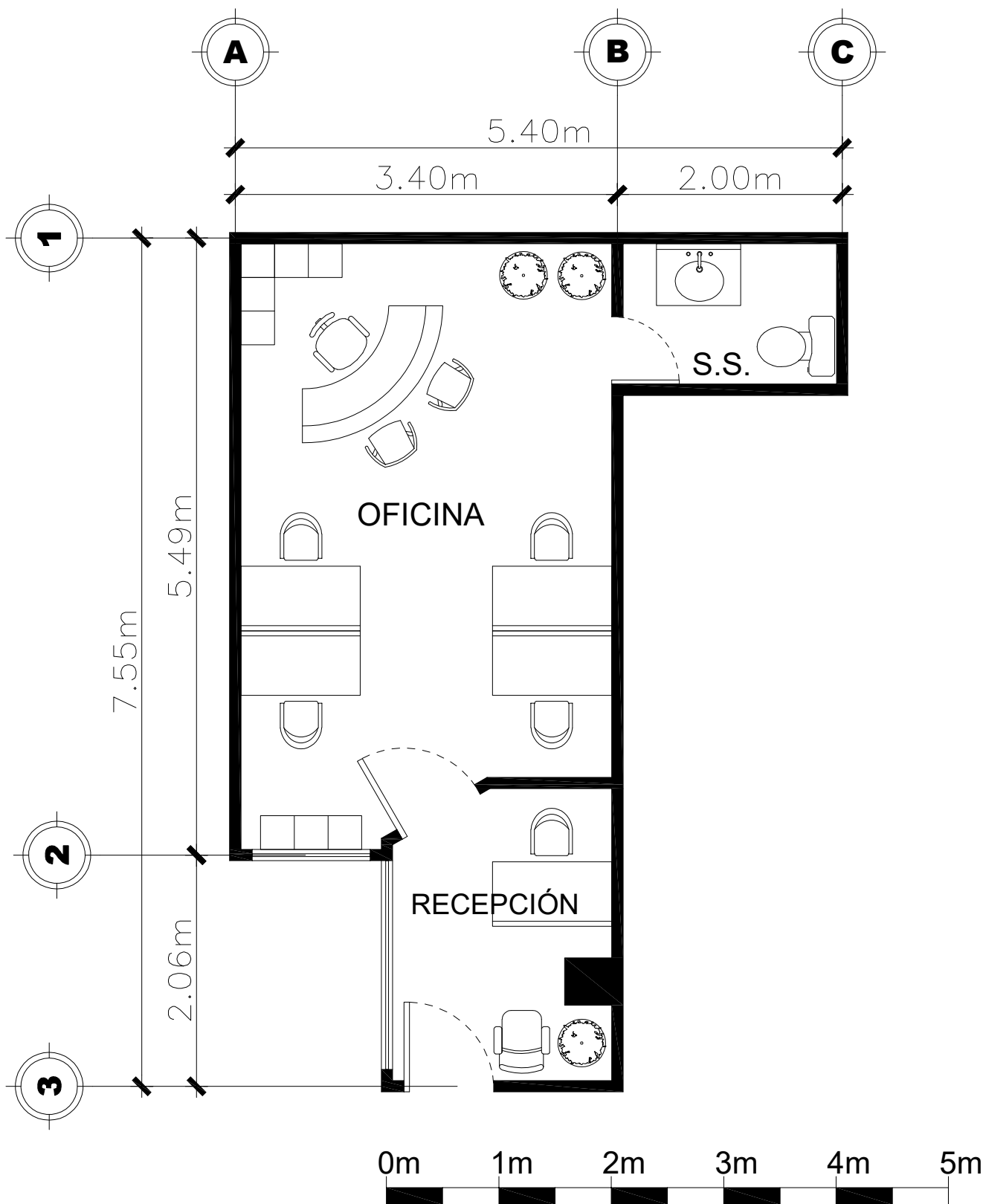


 <p>GRUPO PESA</p>	CONTIENE PLANTA AMUEBLADA: OFICINA NO. 205	ÁREA 28.40 m ²
	DIRECCIÓN 8 AVE. 2-13 ZONA 1, CIUDAD DE GUATEMALA, GUATEMALA	
	AMBIENTES RECEPCIÓN, OFICINA Y MEDIO BAÑO.	PLANO 2/2



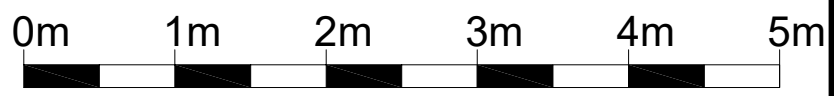
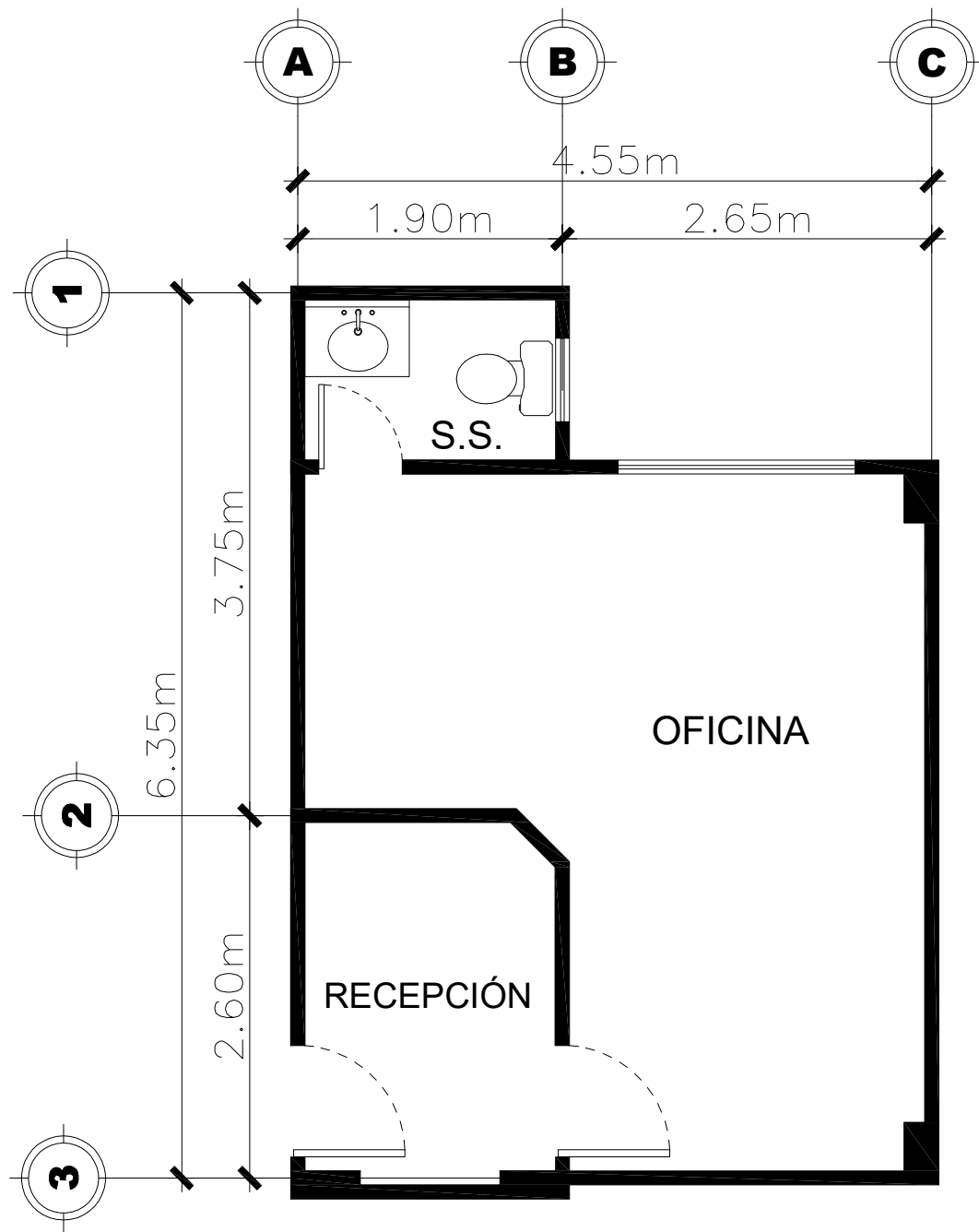
CONTIENE	PLANTA BASE: OFICINA NO. 206
DIRECCIÓN	8 AVE. 2-13 ZONA 1, CIUDAD DE GUATEMALA, GUATEMALA
AMBIENTES	RECEPCIÓN, OFICINA Y MEDIO BAÑO.

ÁREA	26.90 m ²
PLANO	1/2



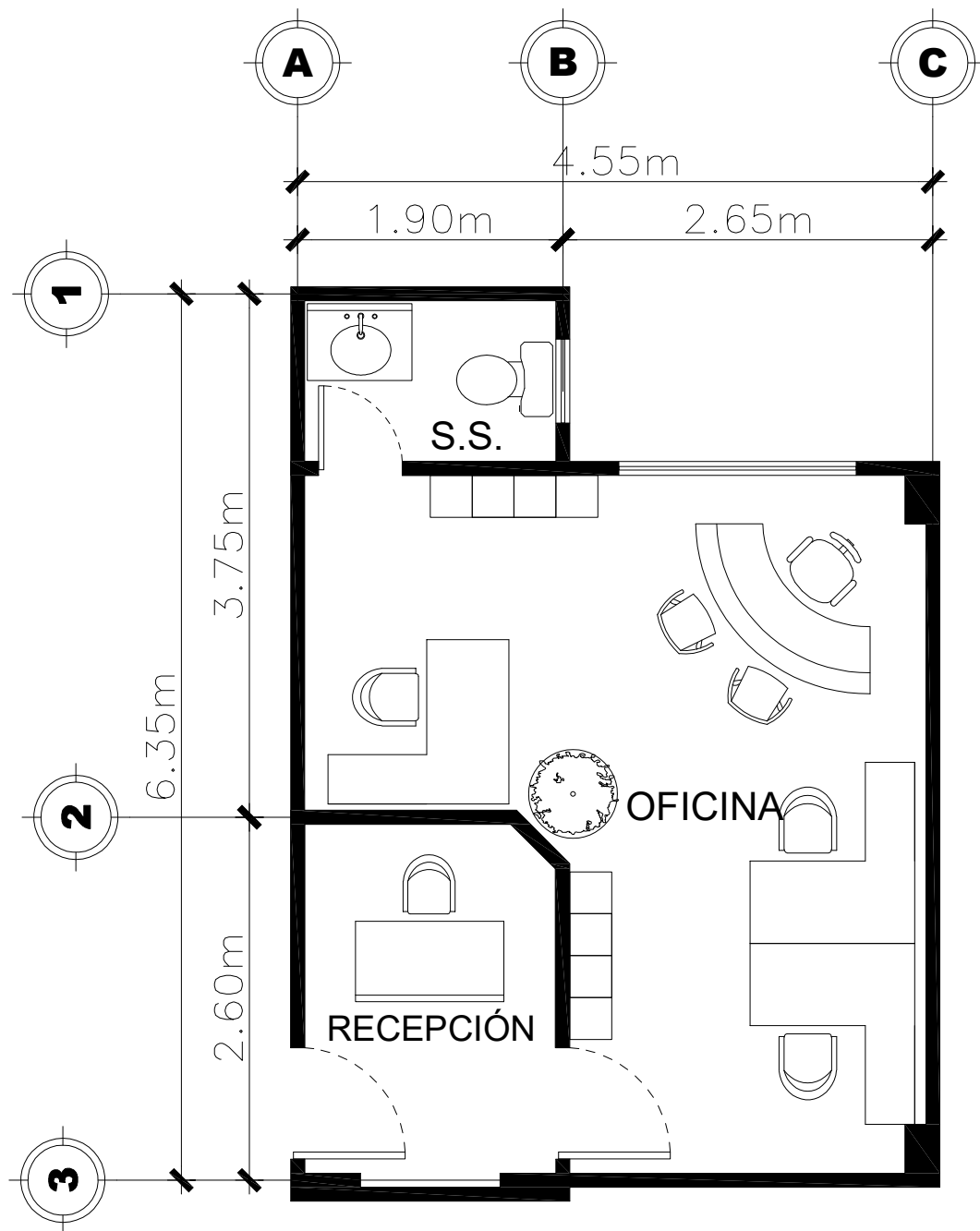
CONTIENE	PLANTA AMUEBLADA: OFICINA NO. 206
DIRECCIÓN	8 AVE. 2-13 ZONA 1, CIUDAD DE GUATEMALA, GUATEMALA
AMBIENTES	RECEPCIÓN, OFICINA Y MEDIO BAÑO.

ÁREA	26.90 m ²
PLANO	2/2



CONTIENE	PLANTA BASE: OFICINA NO. 304
DIRECCIÓN	8 AVE. 2-13 ZONA 1, CIUDAD DE GUATEMALA, GUATEMALA
AMBIENTES	RECEPCIÓN, OFICINA Y MEDIO BAÑO.

ÁREA	26.85 m ²
PLANO	1/2



CONTIENE PLANTA AMUEBLADA: OFICINA NO. 304

DIRECCIÓN 8 AVE. 2-13 ZONA 1, CIUDAD DE GUATEMALA, GUATEMALA

AMBIENTES RECEPCIÓN, OFICINA Y MEDIO BAÑO.

ÁREA
26.85 m²

PLANO
2/2